

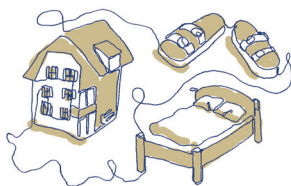
# STIFTUNG SINNOVATIV – WER WIR SIND UND WAS WIR TUN

## *sinnovativ*

Menschen ohne Zuhause oder ohne Erwerbsarbeit verdienen eine Chance auf ein menschenwürdiges Leben und einen Neuanfang. Menschen stärken, das ist die Grundidee der Stiftung Sinnovativ. Der englische Begriff «Empowerment» trifft gut auf die Arbeit unserer Unternehmen zu, die in der Region Bern zuhause sind. Unsere Betätigungsfelder sind: Wohnförderung, Arbeitsintegration sowie Mobilitätsförderung.

[www.sinnovativ.ch](http://www.sinnovativ.ch)

## *wege weierbühl*



Eine Liegenschaft in Köniz, die den Ursprung der Stiftung bildet, bietet erwachsenen Menschen in persönlichen Notlagen ein Zuhause. Betreutes Wohnen schafft Stabilität und gibt Boden für neue Perspektiven. Klient:innen, die selbständiger unterwegs sind, werden in externen Wohnungen begleitet. Eine enge Zusammenarbeit mit dem Netz der Helfenden – Substitutionsstellen, Arbeitgebende, zuweisende Stellen, Angehörige – ist für uns zentral.

[www.wege-weierbuehl.ch](http://www.wege-weierbuehl.ch)

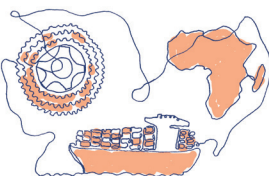
## *drahtesel*



Der Drahtesel in Bern-Liebfeld ist in der Arbeitsintegration tätig. Er ermöglicht stellenlosen Menschen Qualifizierung, Abklärung, Coaching und Bildung. Eine Mischung von spannenden Fachbereichen und wirksamen Integrationsangeboten ermöglicht durchlässige Prozesse in einem lebendigen, diversen und alltagsnahen Umfeld. Unsere Einsatzplätze in Büroberufe, im Restaurant, im Secondhand-Laden, in der Velo-, Metall- oder Medienwerkstatt sowie im Gartenbau oder Betriebsunterhalt stärken stellenlose Menschen auf ihrem Weg in den ersten Arbeitsmarkt. Jugendliche und junge Erwachsene können im Drahtesel sechs verschiedene, individuell begleitete Ausbildungen absolvieren. Bei unserer Arbeit beziehen wir uns auf unsere Wurzeln im Velorecycling oder thematisieren einen sorgfältigen Umgang mit Ressourcen und der Umwelt.

[www.drahtesel.ch](http://www.drahtesel.ch)

## *velafrica*



Velafrica sammelt Velos in der Schweiz. In sozialen Institutionen werden sie zum Export nach Afrika aufbereitet. In Liebfeld laufen die Fäden zu den Partnern in Tansania, Madagaskar, Burkina Faso, Südafrika, Elfenbeinküste, Gambia und Ghana zusammen. Dank Spenden werden dort Velozentren aufgebaut, die Velomobilität fördern und Jobs und Ausbildungsplätze schaffen.

[www.velafrica.ch](http://www.velafrica.ch)

## *dreigänger*



Der Dreigänger ist sowohl Laden als auch Restaurant. Der Dreigänger wird vom Drahtesel geführt und ist unterdessen ein beliebter Begegnungsort im Quartier. Das Lokal kann für Anlässe gemietet werden. Im Laden wie im Restaurant arbeiten Lernende und Stellenlose. Sie sammeln Erfahrungen für ihren Eintritt oder die Rückkehr in den ersten Arbeitsmarkt.

[www.dreigaenger.ch](http://www.dreigaenger.ch)

## MEILENSTEINE IN DER GESCHICHTE DER STIFTUNG SINNOVATIV

- 2022 Unter dem Stiftungsdach arbeiten bei Drahtesel, Wege Weierbühl, Velafrica und den Zentralen Diensten rund 150 Personen. In den Integrationsarbeitsplätzen des Drahtesels sind jährlich rund 800 Personen im Einsatz, mehr als 30 von ihnen absolvieren eine Ausbildung.
- 2021 Wege Weierbühl baut das ambulante Angebot aus.
- 2018 Eröffnung Dreigänger, Laden und Restaurant im Liebefeld. Velafrica exportiert das 200'000ste Velo.
- 2014 neuer Name Stiftung Sinnovativ.
- 1998 Neuer Name Stiftung für Berner Wohn- und Arbeitsprojekte. Aus dem Velorecycling-Projekt werden 10'000 Velos nach Afrika exportiert.
- 1993 WG-Praktikant Paolo Richter entwickelt Velorecycling-Arbeitsprojekt. Der Drahtesel entsteht.
- 1990 Vier Personen betreuen die WG mit fünf Zimmern am Weierbühlweg in Köniz.
- 1988 50 Personen nehmen täglich am Mittagstisch der Aktion Bettwärme teil.

---

## SINNVOLLES UNTERSTÜTZEN



Die Berner Stiftung Sinnovativ und ihre Projekte und Integrationsangebote sind das Ergebnis kreativer Visionen. Seit vielen Jahren begleiten wir Menschen in schwierigen Lebenslagen. Ihre finanzielle Unterstützung verwenden wir für die Entwicklung und den Aufbau neuer und innovativer Angebote.

**Herzlichen Dank für Ihre Spende schon im Voraus.**

**Spendenkonto** PC 31-813277-2 | Stiftung Sinnovativ, 3007 Bern  
IBAN CH28 0900 0000 3181 3277 3